



Ewa visar en dokumentär om våldtäkten hon utsattes för

KULTUR & NÖJE 46



Disco godis Bieber läsk

VARBERG 8



I dag blir det mest mulet och regn. Och vi hallänningar är inte ensamma om detta. Ostadigt och lågtrycksbetonat väder täcker en stor del av Europa. Värmen finns långt bort i sydost.

FREDAG 13 APRIL

2012 • VECKA 15

NR 86 • 20 KR

Jorden runt och tvärs över gatan

# Hallands Nyheter



## Hyresgästföreningen tar hyra för gratislokal

Hyresgästföreningen har under lång tid hyrt ut en lokal som de får disponera gratis av Varbergs Bostad. Lokalen fungerar som en frisörsalong istället för en samlingsplats

för Hyresgästföreningens verksamhet. "Är det en olovlig andrahandsuthyrning på Apelvikhöjd så kommer vi ta upp en diskussion med Hyresgästföreningen. Så vill

vi inte ha det", säger Sture Wernersson, affärsutvecklare på Varbergs Bostad. Frisören hyr lokalen på Rödaledstigen för drygt 600 kronor i månaden. VARBERG 2

### Mycket kemikalier i våra badrumsskåp

Kan zinkoxiden i Annalenas mineralsmink ta sig in i hjärnan? Och vad har egentligen teflonet i Fredriks raklödder att göra? Följ med på badrumssafari hos familjen Rosén. HALLAND 12

Beredd



Bild: L. GJOHANSSON

**Äventyrare.** En enda båt har tidigare klarat av att gå genom Arktis via det ökända McClure-sundet, men det var en isbrytare. Om några månader gör Edvin Buregren från Bua ett försök – med sin lilla segelbåt från 70-talet. Då väntas polarisen ha smält tillräckligt för att en helt ny farled ska ha öppnats. Edvin ger sig av på sitt livs äventyr för att uppmärksamma klimatförändringarna. VARBERG 6-7

### Hasselmusen räckte inte som argument

VARBERG 4

### Skolans avslutning i Mark ska få festivalkänsla

OMKRETSEN 20



■ **Anneli Salih** är en av initiativtagarna till den ideella förening som driver Café Hjärtat i Falkhallen i Falkenberg. Målsättningen är att göra det till ett socialt kooperativ. LIVETS GÅNG 54

? Stängt eller öppet? När är det öppet egentligen, det nya kulturhuset Komedianten? Ibland är konsthallen öppen men biblioteket stängt, ibland är det tvärtom, undras i dag på Ordet är fritt, sidan 21.

# kiavarberg.se

URFÖRSÄLJNINGSKAMPANJ MAZDA!!

# VARBERG

## Edvin från Bua på väg mot iskallt

### Seglar genom Arktis för att uppmärksamma klimatförändringarna

**BUA.** Edvin Buregren från Bua ger sig snart av på segelexpedition genom Arktis.

Om polarisen hinner smälta tillräckligt blir hans båt den första segelbåten som går igenom det ökända McClure-sundet.

Bara en båt ska ha klarat samma rutt tidigare, men det rörde sig om en kanadensisk isbrytare. Edvin Buregren och hans segelsällskap, en kanadensare och en amerikan, planerar att göra det med en vanlig liten segelbåt från 70-talet, om än förstärkt för att klara de isfyllda farvattnen.

Att de tror att det faktiskt är möjligt att om 5-6 månader gå igenom det ökända sundet – som fick sitt namn efter en brittisk upptäcktsresande som i mitten på 1800-talet satt fast i ismassorna i ett par år innan båten krossades – har med den globala uppvärmningen att göra. Polarisen smälter så fort att allt tyder på att en helt ny väg genom Arktis kommer att vara farbar lagom till att Edvin och hans båt når fram.

Det är också en del av expeditionens syfte; att visa på effekterna av klimatförändringarna och av den anledningen medföljer även en dokumentärfilmare på en del av turen.

Idén fick Edvin tillsammans med Nicolas "Nick" Peissel förra sommaren, när de seglade mellan Sverige och Kanada och redan då såg lite av klimatförändringarnas effekter.

– Vi seglade in i fjordar på Grönland där glaciären i princip var helt borta. Vi gör naturligtvis det här för att det är ett äventyr för oss men också för att visa på den globala uppvärmningens effekter. Om vi klarar att gå genom McClure-sundet som varit stängt i tusentals år så är det ett väldigt bra bevis på vad det är som händer.

**Om en** månad åker Edvin till New Foundland, där båten redan står och de två segelkamraterna möter upp, och sedan väntar ytterligare en månad med förberedelser. Bland annat ska båten isförstärkas ytterligare och en del elektronik ska installeras.

– Vi kastar loss mot Grönland först och kommer att tillbringa nästan en och en halv månad längs den grönländska kusten för att utforska den och även testa båten mot is. Sedan har vi en till två månader i kanadensiska Arktis där vi kommer att ligga och vänta in rätt isförhål-

#### Expeditionen

■ Rutten: Edvin Buregren, Nicolas Peissel och Morgan Peissel utgår från New Foundland, seglar via Grönlands västkust och istället för att ta den traditionella rutten genom Nordvästpassagen planerar de att bli den första segelbåt att ta sig genom McClure-sundet. Därefter rundar de Alaska och tar sig ner till slutmålet Vancouver.

Mer information: På [www.indiegogo.com/passagethroughice](http://www.indiegogo.com/passagethroughice) kan du se en film om projektet och läsa mer om finansieringen. En blogg om äventyret hittar du på [belzebub2.com](http://belzebub2.com).

” Det är inget självmordsuppdrag. Vi kommer att göra det om vi ser att vi har en bra och säker chans och kommer inte att kasta oss in i medvetet farliga situationer.

landen. I september når isen sin lägsta nivå och då kan det vara möjligt att gå genom McClure.

**Risken** är många: Isen såklart – framför allt i kombination med vädret, som kan slå om från en fin dag till riktigt oväder på några timmar.

– Stora brytande vågor som kan forsla med sig is upp på båten är värsta scenariot. Sedan finns det ju alltid risken att frysa in när man är så långt norrut. Har man otur fryser det till så att vi får stanna till nästa sommar. Det är viktigt att hela tiden få information om isläget, även om det är oerhört svårt att förutspå hur isen rör sig.

Isbjörnar är ytterligare en risk.

– Vi kommer att ha en böska med oss och Nick har tagit vapenlicens enbart för det syftet men det skulle vara väldigt olyckligt att behöva skjuta en isbjörn. Först och främst försöker vi skrämma bort dem.

**Den främsta risken** är där emot båtens storlek.

– Det största problemet är vikten. Vi kommer att ha med oss nödmat så att vi teoretiskt sett kan klara en övervintring, men det är min största oro, att vi tynger ner båten för mycket. Vi kommer att köra mycket för motor eftersom vi kommer att behöva stanna väldigt fort och kunna backa och måste ha med oss 600 liter diesel.



**Van seglare.** Förra sommaren utgick Edvin Buregren och Nick Peissel från Malmö och seglade till New Foundland via Skottland, Island och McClure-sundet genom Arktis, runt Alaska och ner till Vancouver.

I värsta fall tar det upp till tre månader utan att de kommer in i hamn.

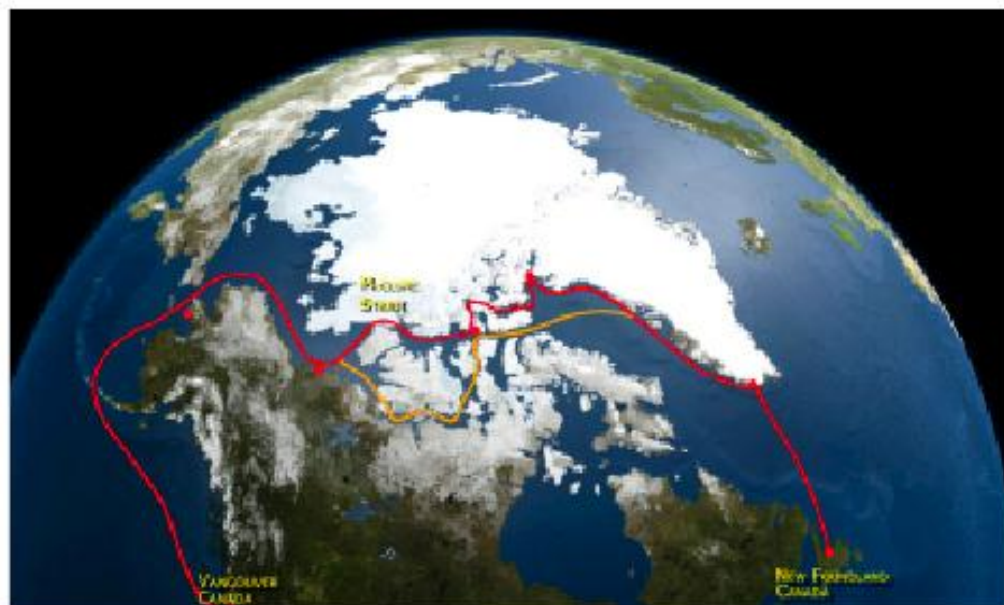
– Det är en del av faran. I och med att vi är så långt från civilisationen går det inte att få hjälp. Man måste klara sig själv.

**I slutändan** hänger det på tur om de ska klara av att gå igenom den nya farleden eller inte.

– Det är inget självmordsuppdrag. Vi kommer att göra det om vi ser att vi har en bra och säker chans och kommer inte att kasta oss in i medvetet farliga situationer.

För att kunna kommunicera har de med sig en satellittelefon, men framför allt en kortvågsradio.

**Från början** hoppades de på att finansiera hela expeditionen med hjälp av sponsorer men det visade sig svårare än de trodde. Nu provar de att göra det via så kallad crowdfunding, där vem som



**Rutten.** Den gula streckningen visar den traditionella rutten och den röda visar den väg som Edvin Buregren planerar att ta genom det ökända McClure-sundet. Bild: PRIVAT

helst kan gå in och stödja med ett litet eller stort bidrag.

– 10 dollar är lägsta nivån och det fungerar enligt "många bäckar små-principen".

Beroende på hur stor do-

nation man gör får man större eller mindre belöningar.

**För en** mindre summa får man exempelvis dokumentären på dvd, sitt namn på seglet eller en personlig Youtubehälsning från top-

pen av ett isberg. För lite mer pengar kan man välja vem i besättningen som ska videofilmas när han tar en iskall simtur och de som väljer att skänka 2500 dollar får möjlighet att segla med i två dygn bland valarna

# ventyr



Grönland. Nu väntar en fortsättning från New Foundland, via Bild: PRIVAT



Isförstärkt. Edvin Buregrens segelbåt är förstärkt för att klara av isen genom Arktis. Bild: PRIVAT

längs grönlandskusten. Om allt går enligt planen, och höststormarna inte stoppar dem vid Berings hav, är de framme i Vancouver efter fem månader. – Men det finns en stor risk att båten kommer att

stanna i Alaska över vintern.

**Johanna Hillgren**  
010-471 5368  
johanna.hillgren@h.n.se



Cywind Fahström's performance: "Kisses Sweeter than Wine", New York 1966  
Filmen introduceras av dokumentärfilmare Barbro Schultz Lundestam  
Lördag 14 april kl 13.00  
Plats: Lilla Teatern, Komedianten

**VARBERGS KONSTHALL**

www.varbergskonsthall.se  
Engelbrektsg. 7 | Varberg

## FILMWISNING

JAN MYRDALS STÖRA PRIS -  
LENTINPRIS TILL SVEN LINDQVIST  
OCH ANDERSSSONERS TILL JERRY WENGBERG

Välkommen till Varbergs Teater  
Iridagen den 14 april kl 13.00

Program:

- Uppställande av Gösta Lohmander  
Gästlagen och sällskapet  
Tora och Ragn.
- Vid all presentation  
av Jan Myrdal.
- Sven Lindqvist och Jerry  
Wengberg tar oss till sin värld.
- Jerry Wengberg berättar  
egna historier.

Alla härtligt välkomna!  
Tel: 0471

Jan Myrdalstiftelsen  
www.janmyrdalstiftelsen.se

## En paus i skuggan av din markis...

Beställ din Brustor B-25 Elite  
terrassmarkis så bjuder vi  
på en **markismotor utan  
extra kostnad!**\*

\*Värde 3 860 kr. Gäller vit kassett och med bredd  
från 351 cm. Erbjudandet gäller t o m 4 juni.



**anderssons markis®**

– bäst när det heter till!

## TOBIAS & JAN

Ring oss på tel 0340-64 11 80 för kostnadsfri  
måttagning. Vi skickar Tobias eller Jan hem  
till dig, med bilen full av prover och idéer!



Anderssons Markis AB | Honungsgatan 10, 432 95 Varberg | Tel 0340-64 11 80  
www.anderssons.se | info@anderssons.se | Öppet mån-fre. 9-17, lö 10-13